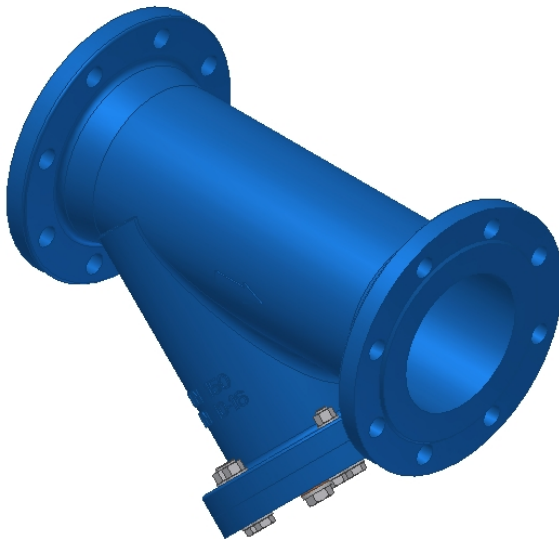


**Schmutzfänger für neutrale Gase oder Flüssigkeiten mit EKB-Beschichtung. Siebreinigung ohne Ausbau der Armatur möglich. Geringer Druckverlust. Siebausführung in Normalsieb oder Feinsieb.**

### Produktmerkmale:

- Nennweiten: DN15 bis DN300
- Flanschanschluss nach DIN EN 1092-2 PN6-PN25
- Baulänge gem. EN558-1 Reihe 1
- Armatur in Y-Form
- Mit Spülstopfen



### Werkstoffe

#### ▪ Gehäuse/Deckel:

- EN-JL 1040 (GG 25)
- EN-JS 1030 (GGG 40)
- EN-JS 1049 (GGG 40.3)

*Andere Werkstoffe auf Anfrage*

#### ▪ Sieb:

- 1.4301 (Edelstahl)

*Andere Werkstoffe auf Anfrage*

#### ▪ Dichtungen:

- TESNIT BA-U ( $T_{max}=200^{\circ}C$ )
- TESNIT BA-F ( $T_{max}=250^{\circ}C$ )
- GRAFILIT ( $T_{max}=400^{\circ}C$ )

*Andere Werkstoffe auf Anfrage*

### **Korrosionsschutz:**

- *EKB-pulverbeschichtet, RAL5005, signalblau*  
*andere Beschichtungssysteme und RAL Töne auf Anfrage*

### **Einsatzbereiche:**

- *Wasserwirtschaft*
- *Industrie*
- *Prozess- und Verfahrenstechnik*
- *Anlagenbau*

### **Zubehör:**

- *Spülstopfen*
- *Feinsieb*

### **Unsere Zulassungen**

