

Weichdichtender Plattenschieber in Zwischenflanschbauweise, zum Anflanschen zwischen Rohrleitungsflanschen oder als Endarmatur, wahlweise auch mit individuellen Blenden für Regelaufgaben erhältlich. Vielseitig einsetzbar z.B in der Öl- und Gasindustrie, bei der Energiegewinnung oder der Abwasserreinigung.

Produktmerkmale:

- Baulänge nach EN 558-1 Grundreihe 20 (DIN3202/K1)
- Nennweite: DN50 bis DN1400
- Flanschanschluss nach DIN EN 1092-2 PN6-PN16
- Zum Anflanschen, als Endarmatur einsetzbar
- Selbstreinigendes Design
- Kurze Baulänge
- Mit 60° V- Blende oder 90° V- Blende lieferbar

Werkstoffe

▪ Gehäuse:

- EN-JS 1030 (GGG 40)
- EN-JL-1040 (GG 25)
- 1.4408 (Edelstahl)
- DUPLEX

Andere Werkstoffe auf Anfrage

▪ Platte:

- 1.4301 (Edelstahl)
- 1.4571 (Edelstahl)
- 1.4547 (Edelstahl)
- DUPLEX

Andere Werkstoffe auf Anfrage

▪ Spindel:

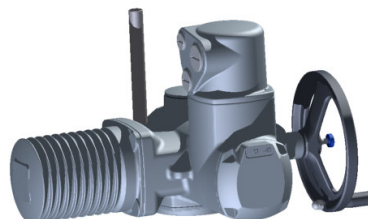
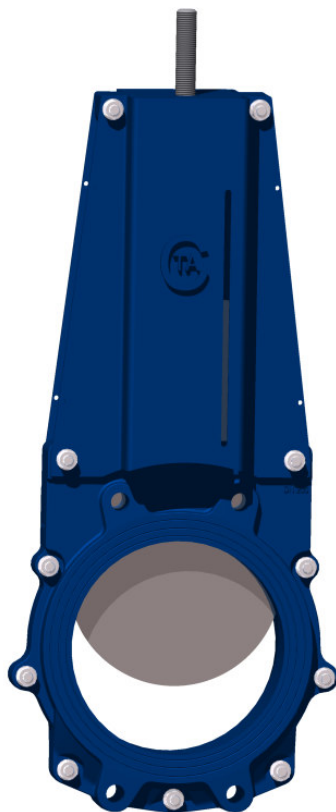
- 1.4104 (Edelstahl)
- 1.4404 (Edelstahl)
- 1.4542 (Edelstahl)

Andere Werkstoffe auf Anfrage

▪ Dichtungen:

- NBR
- EPDM
- PTFE
- VITON
- Silikon
- Viton

Andere Werkstoffe auf Anfrage



Korrosionsschutz:

- *EKB-Pulverbeschichtet, RAL5017, lichtblau*
andere Beschichtungssysteme und RAL Töne auf Anfrage

Einsatzbereich:

- *Wasserwirtschaft*
- *Industrie*
- *Prozess- und Verfahrenstechnik*
- *Petrochemie*
- *Energiewirtschaft*
- *Gasverteilung*

Betätigung:

- *Handrad*
- *Vierkantschoner*
- *Pneumatisch*
- *Elektrisch*

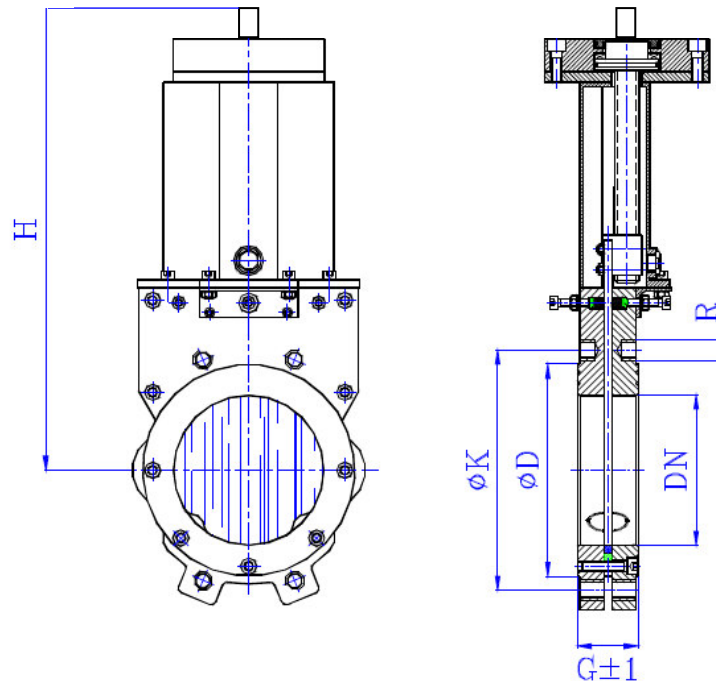
Zubehör

- *Endschalter*
- *Schubstange*

Unsere Zulassungen



Abmessungen und Gewicht



| Nenndurchmesser Size DN | K | | D | | R | | G | H | Gewicht |
|-------------------------------|-------|-------|-------|-------|-------|-------|-----|------|---------|
| | PN 10 | PN 16 | PN 10 | PN 16 | PN 10 | PN 16 | | | |
| mm | | | | | | | mm | mm | Kg. |
| 50 | 125 | 125 | 100 | 100 | M-16 | M-16 | 43 | 267 | 8,7 |
| 65 | 145 | 145 | 120 | 120 | M-16 | M-16 | 46 | 293 | 10,2 |
| 80 | 160 | 160 | 135 | 135 | M-16 | M-16 | 46 | 334 | 15,3 |
| 100 | 180 | 180 | 158 | 158 | M-16 | M-16 | 52 | 371 | 18,4 |
| 125 | 210 | 210 | 188 | 188 | M-16 | M-16 | 56 | 411 | 21,3 |
| 150 | 240 | 240 | 212 | 212 | M-20 | M-20 | 56 | 500 | 32,4 |
| 200 | 295 | 295 | 268 | 268 | M-20 | M-20 | 60 | 602 | 52,6 |
| 250 | 350 | 355 | 320 | 320 | M-20 | M-24 | 68 | 703 | 73,8 |
| 300 | 400 | 410 | 370 | 370 | M-20 | M-24 | 78 | 835 | 101,2 |
| 350 | 460 | 470 | 430 | 430 | M-20 | M-24 | 78 | 921 | 131 |
| 400 | 515 | 525 | 482 | 482 | M-24 | M-27 | 90 | 1031 | 153 |
| 450 | 565 | 585 | 532 | 532 | M-24 | M-27 | 90 | 1161 | 270 |
| 500 | 620 | 650 | 585 | 585 | M-24 | M-30 | 95 | 1271 | 282 |
| 600 | 725 | 770 | 685 | 685 | M-27 | M-30 | 105 | 1458 | 398 |

andere Durchmesser auf Anfrage